

NE IZBRIŠI
SLOVENIJE

SLOVENIJA 2050

VIZIJA PROSTORSKEGA RAZVOJA

Univerza v Ljubljani

Biotehniška fakulteta

Oddelek za krajinsko arhitekturo – 1.MSc

Mentor: prof. dr. Mojca Golobič

Asistenta: dr. Nadja Penko Seidl, Tadej Bevk

POTEK DELA

SCENARIJ

Brezno Slovenije
Not so green
Posodobimo Slovenijo
Učinkovita Slovenija

VIZIJA

Uprava
Družba in ekonomija
Poselitev in promet
Kmetijstvo, viri in energija
Narava in krajina

Avguštin Martina
Ažman Tadeja
Bolkovič Lara
Eler Urška
Greben Nejc
Horvat Tine
Jakša Dominik
Jakša Nina
Jebavá Lucie
Kimovec Tjaša
Kozar Tadej
Krajnc Sabina
Králíková Alice
Marn Nika
Molan Andreja
Nosan Maja
Omovšek Kristina
Papandopulo Don
Pečan Petra
Pečenko Živa
Pogačar Tom
Remic Nataša

RAZISKAVA

- * KAJ JE VIZIJA?
- * PRIMERI VIZIJ
- * BRAINSTORMING

RAZVOJ SKOZI ZGODOVINO

DANES

2050

ČASOVNA ANALIZA IN VREDNOTENJE

SCENARIJI - STANJE 2050

- * BREZNO SLOVENIJE
- * "NOT SO GREEN"
- * UČINKOVITA SLOVENIJA
- * POSODOBIMO SLOVENIJO

IZBOR TEM ZA VIZIJO

VIZIJA

- * UPRAVA
- * DRUŽBA IN EKONOMIJA
- * KMETIJSTVO, VIRI IN ENERGIJA
- * PROMET IN POSELITEV
- * NARAVA IN KULTURNA DEDIŠČINA

MODELI

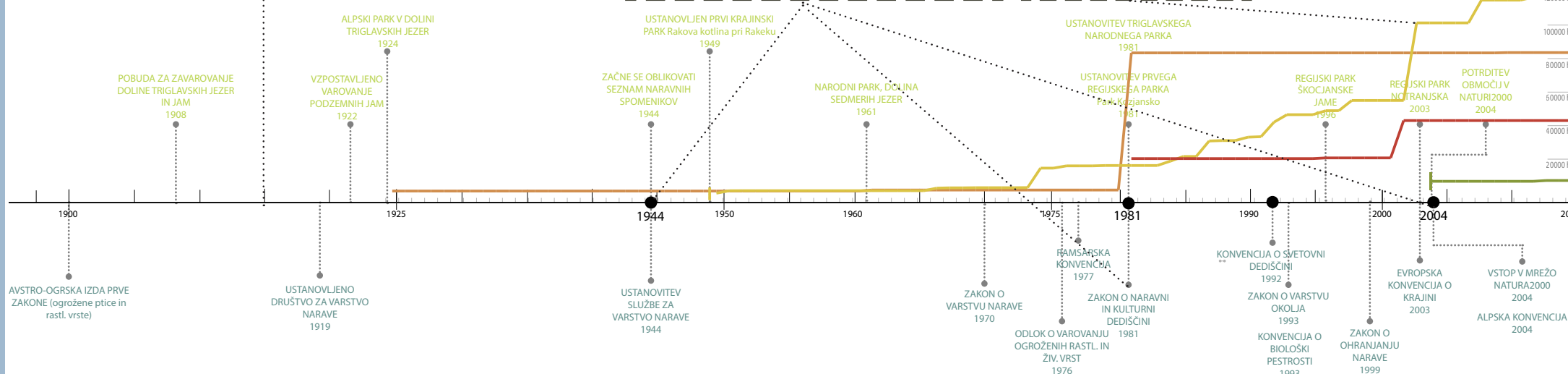
GONILNE SILE

- * PODNEBNE SPREMEMBE
- * POLITIČNE SPREMEMBE
- * TEHNOLOŠKI RAZVOJ
- * DEMOGRAFIJA
- * GLOBALNI TRG

KAZALNIKI

- * DRUŽBA
- * EKONOMIJA
- * UPRAVA
- * OKOLJE

SWOT ANALIZA



POSODOBIMO SLOVENIJO:

podjetniško kmetijstvo, regijski inkubatorji, 75% recikliranje, boljša izobrazba ljudi, razvoj robotike in elektronike, razvoj industrije, posodobljena infrastruktura.

**NOT SO GREEN:**

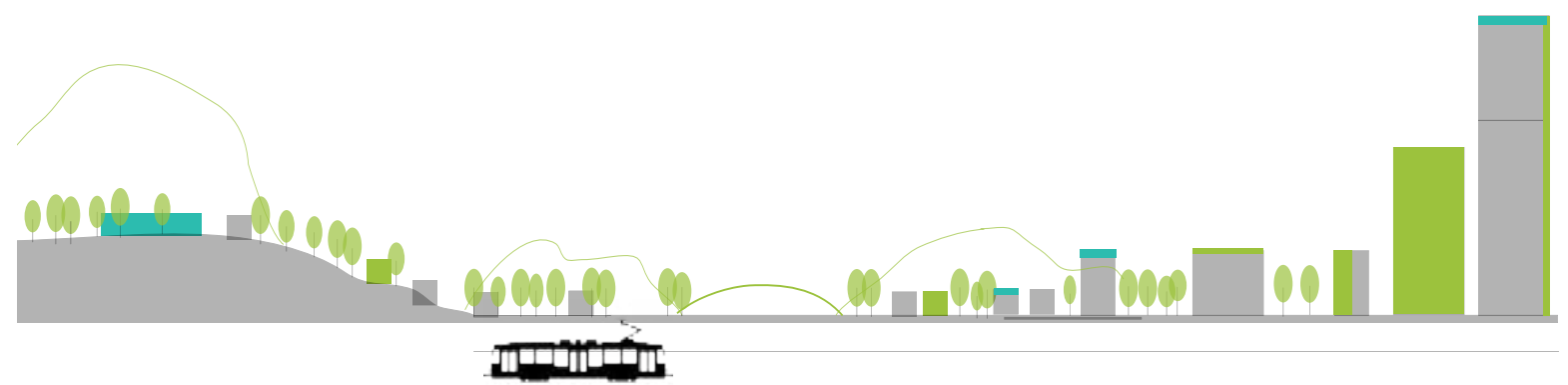
rast in staranje prebivalstva, premalo delovno aktivnega prebivalstva, robotizacija, povečanje primarnega in sekundarnega sektorja, izraba lesnih virov.

**BREZNO SLOVENIJE:**

širjenje mest, kapitalizem, privatizacija vseh storitev in virov, velike razlike med bogatimi in revnimi, kmetijstvo v rokah velikih kmetijskih podjetij.

**UČINKOVITA SLOVENIJA:**

visokotehnološki in znanstveni razvoj, dobra samooskrba, alternativno kmetijstvo, ozelenjena mesta, 80% energije iz obnovljivih virov, ohranjanje narave.

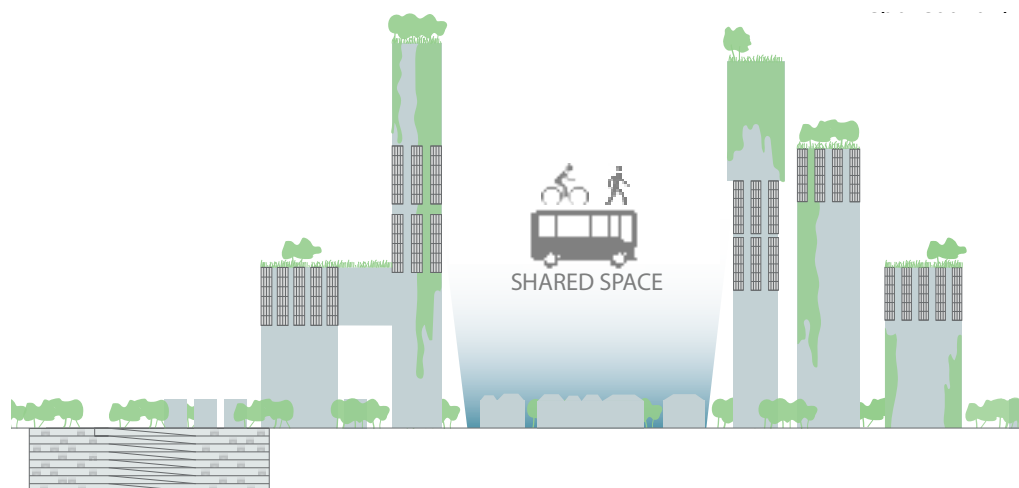


NE IZBRIŠI SLOVENIJE

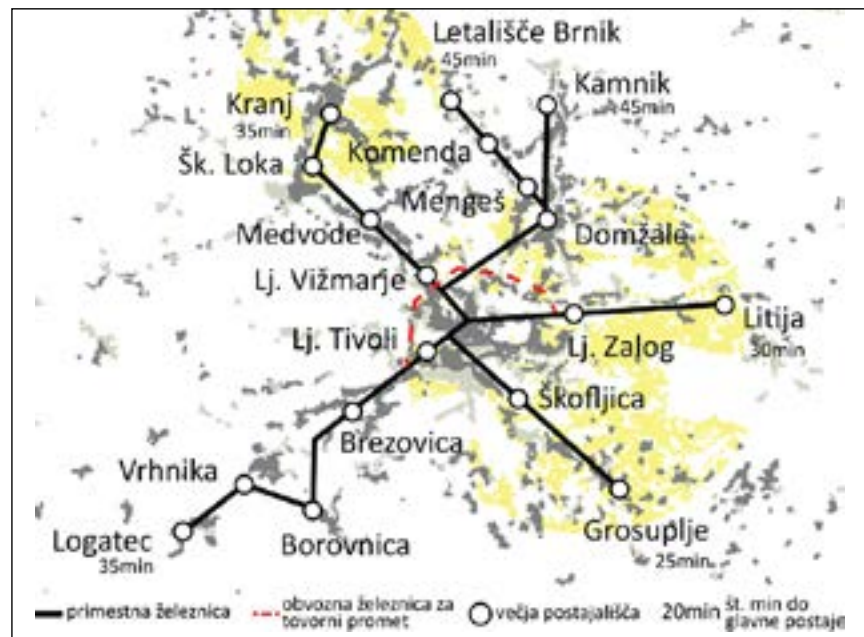
Uprava
Družba in ekonomija
Poselitev in promet
Kmetijstvo, viri in energija
Narava in krajina

POSELITEV IN PROMETNE POVEZAVE LETA 2050

- širjenje poselitve v okolici večjih središč
- varovanje zavarovanih, plazovitih in poplavnih območij, ter kmetijskih površin
- razvoj železnic in cest (poveča se mednarodni tranzit čez državo)
- primestna železnica na območju Ljubljane
- cestne povezave v skladu z razvojnimi osmi
- tehnološko naprednejša prevozna sredstva
- večja razvejanost in učinkovitost javnih prevozov



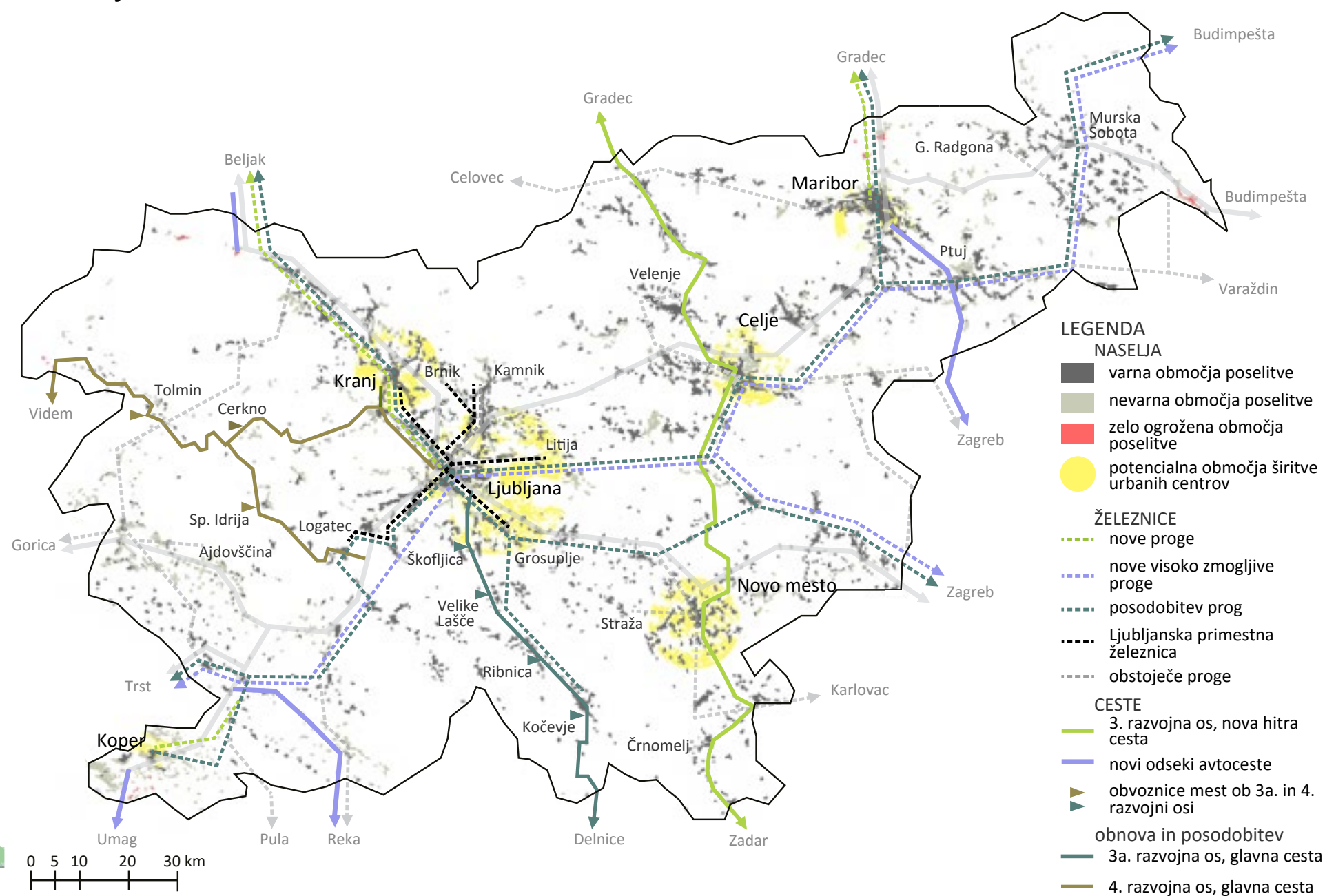
Shematski prikaz mesta



Ljubljanska primestna železnica s predvideno širitvijo mesta



Vizualizacija prometnih povezav pri letališču Brnik



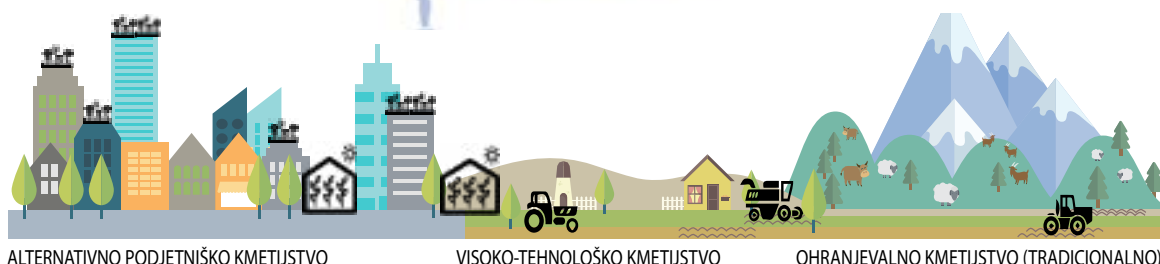
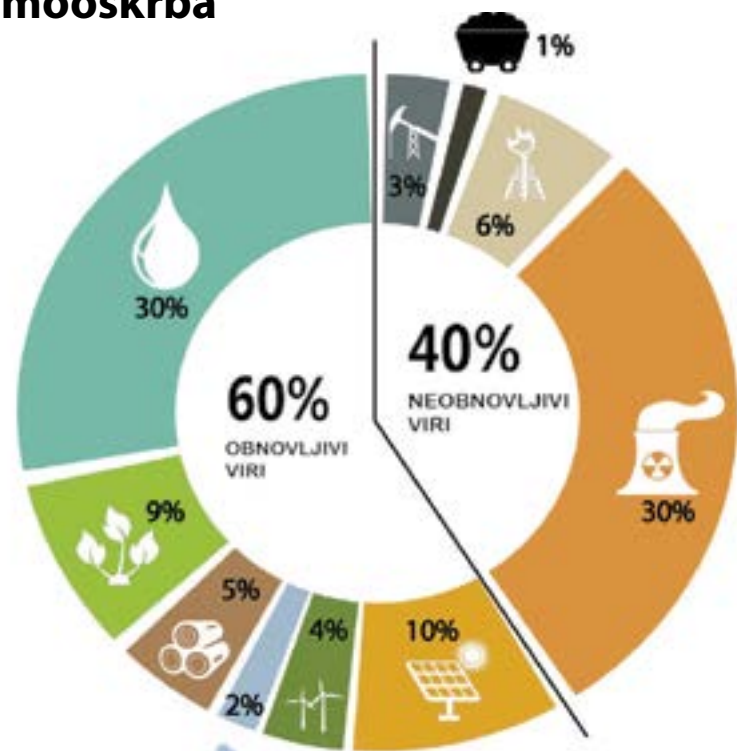
Karta naselij in prometnih povezav leta 2050

ENERGIJA IN UPRAVLJANJE Z VIRI

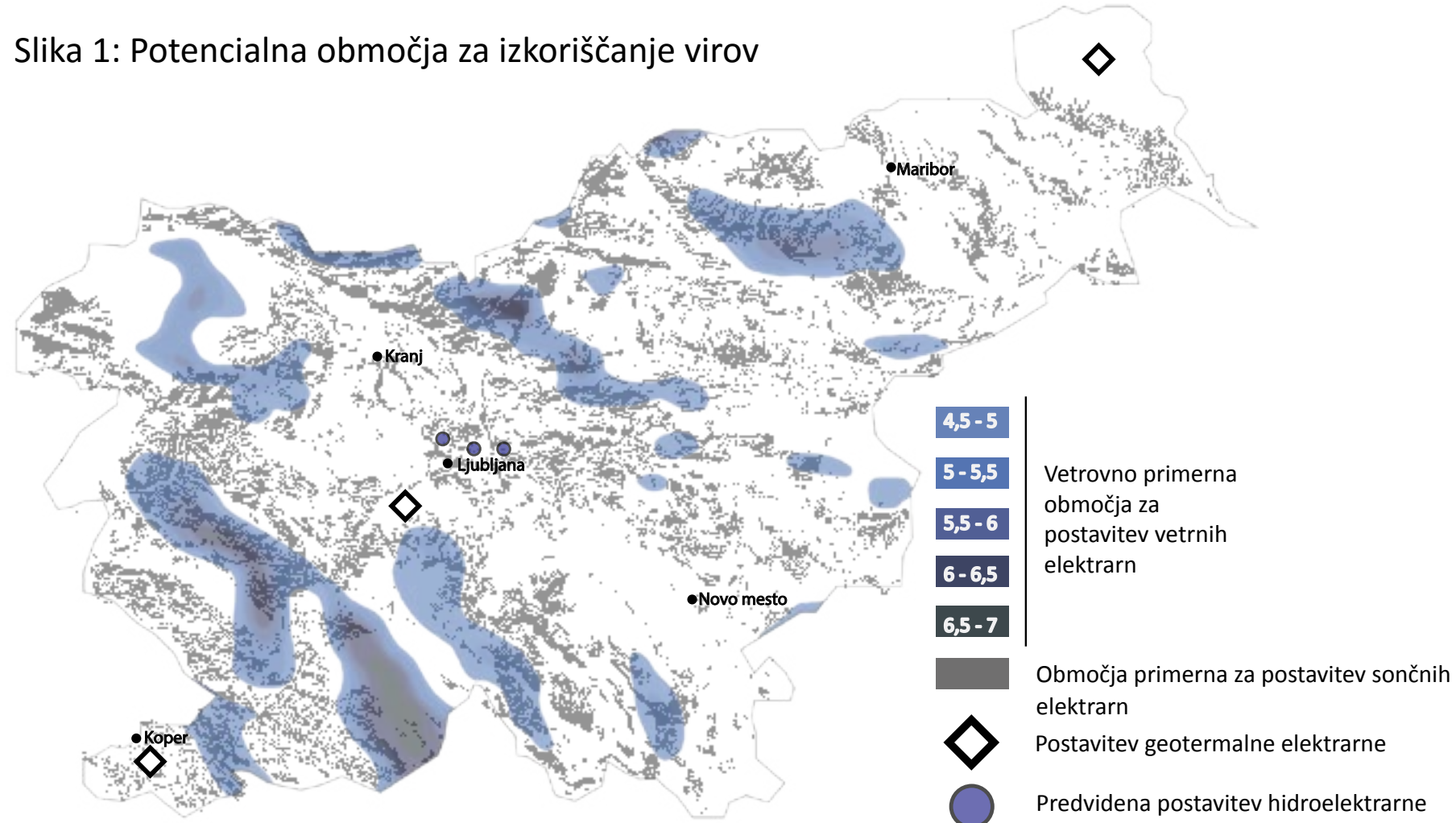
- 60% energije iz obnovljivih virov
- 70% električne energije iz obnovljivih virov
- glavni naravni vir je les
- posodobitev celotne verige lesno predelovalne industrije
- izraba vetrne energije

KMETIJSTVO

- alternativno podjetniško kmetijstvo
- visokotehnološko kmetijstvo
- ohranjevalno kmetijstvo (tradicionalno)
- izraba geotermalne energije za ogrevanje rastlinjakov
- samooskrba

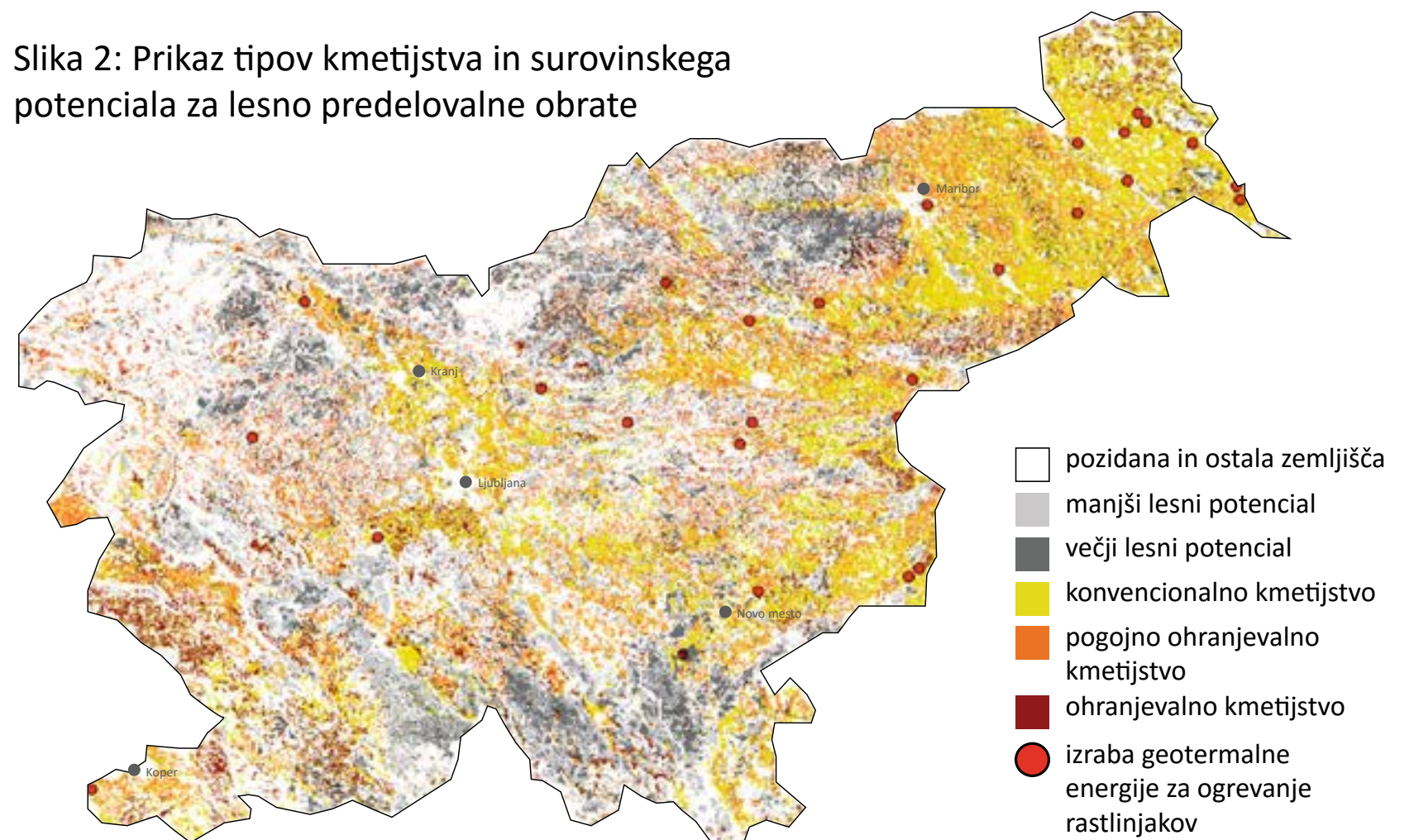


Slika 1: Potencialna območja za izkoriščanje virov



Vir podatkov: ARSO, 2016

Slika 2: Prikaz tipov kmetijstva in surovinskega potenciala za lesno predelovalne obrate



Vir podatkov: Zavod za gozdove, ARSO, MOP, 2016

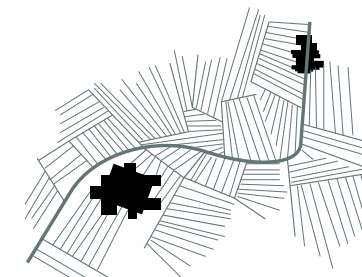
OHRANJANJE NARAVE IN TURIZEM

- **varstveni režim za racionalno in celovito usmerjanje izrabe virov in varovanje kakovosti krajine**
- **zdraviliški turizem z upoštevanjem naravnih danosti in ranljivosti naravnih območij**
- **nove lokacije izkoriščanja geotermalnih virov**
- **trženje območij naravnih privlačnosti ob upoštevanju varstvenih omejitev**



Prikaz trženja naravnih območij z upoštevanjem varstvenih omejitev.

VARSTVO IN OHRANJANJE
KRAJINSKE IDENTITETE



SUBVENCIJE

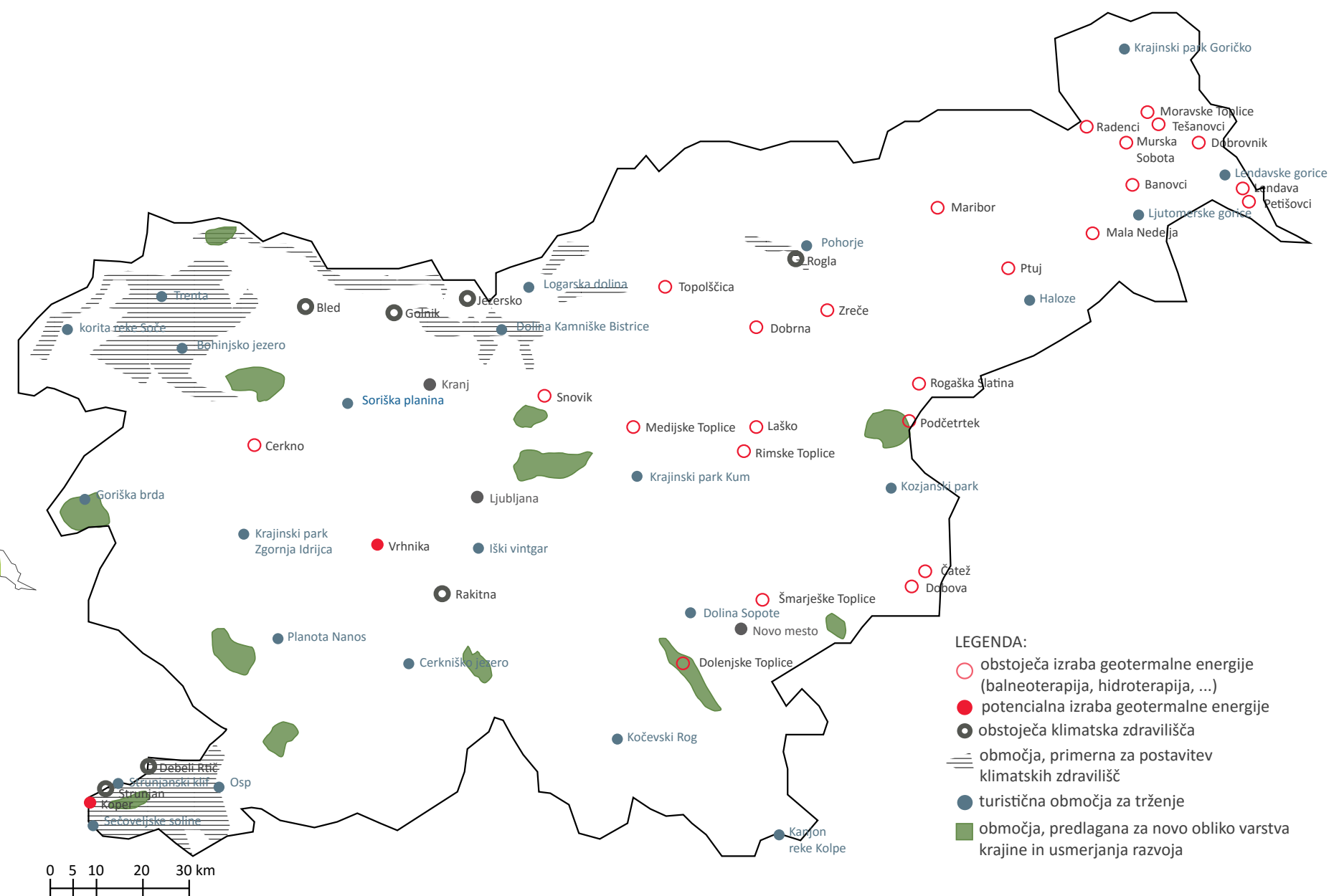
AKTIVNI MONITORING

PARTICIPACIJA

AKTIVNO CELOSTNO VARSTVO



Novi načini upravljanja varovanih naravnih območij



Karta: Ohranjanje narave in razvoj turizma 2050